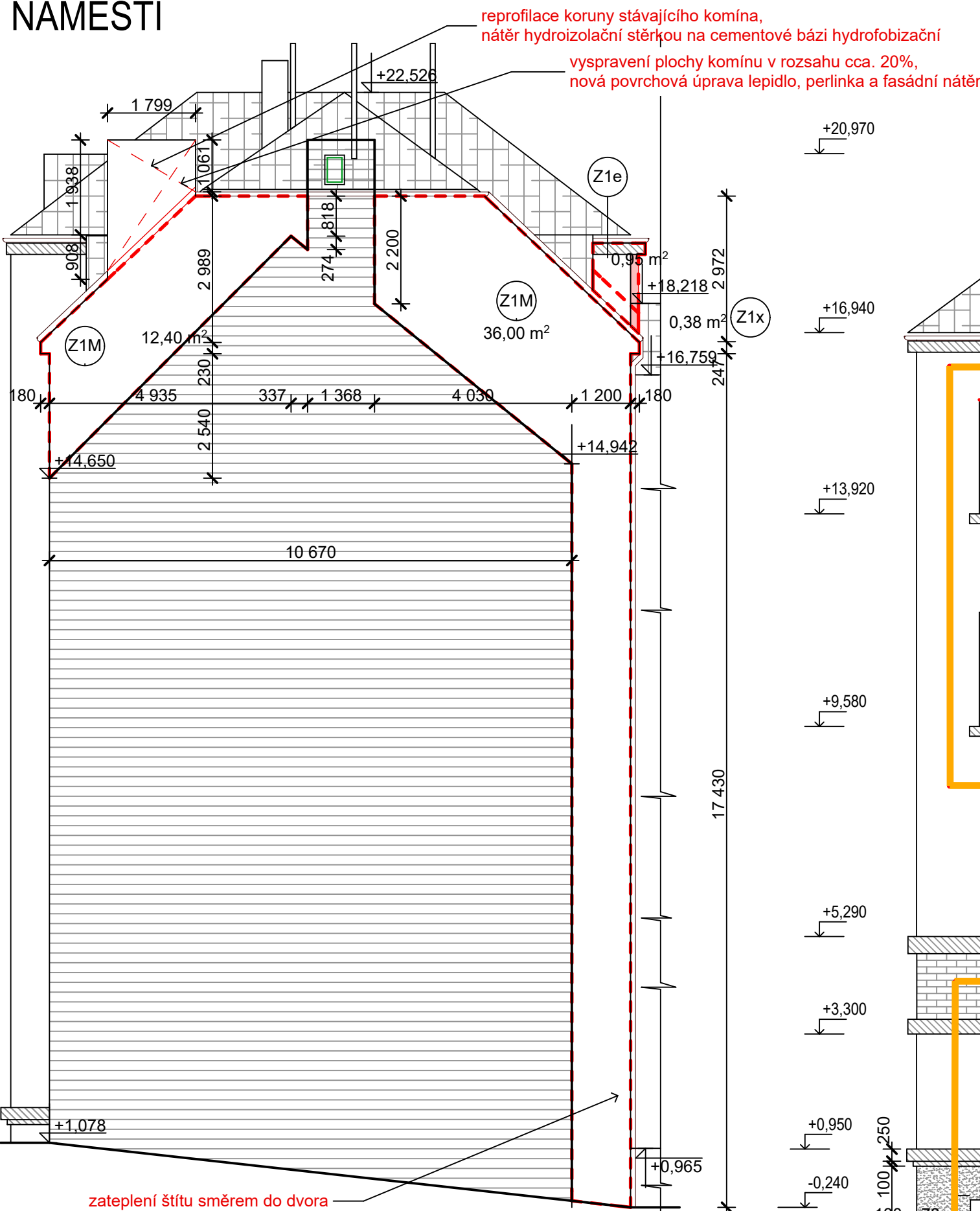


ŠTÍT SLOVANSKÉ NÁMĚSTÍ

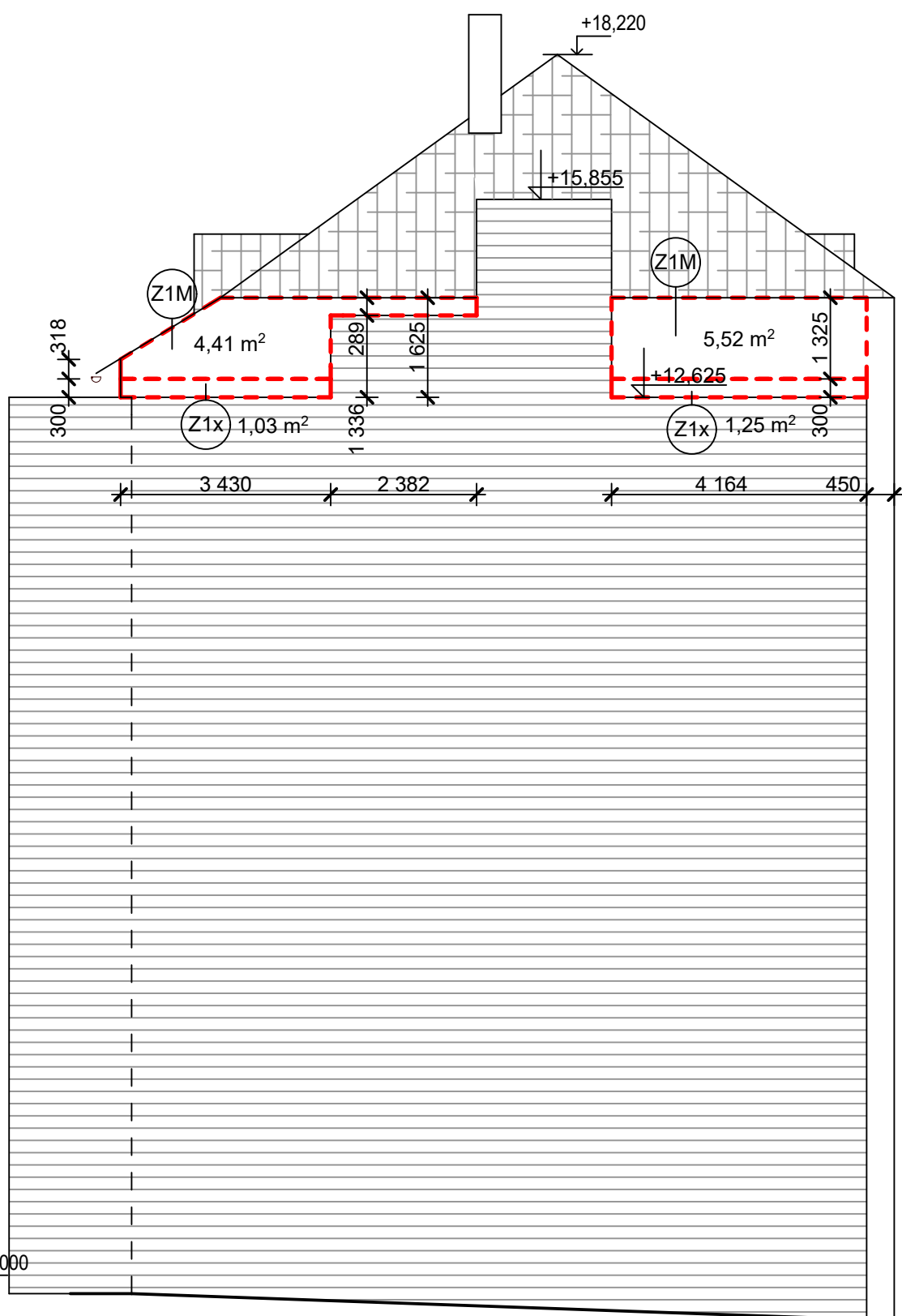


Poznámka:
Na štít křídla Slovanské náměstí navazuje sousední dům.

POHLED ULIČNÍ SLOVANSKÉ NÁMĚSTÍ



ŠTÍT CHARVÁTSKÁ

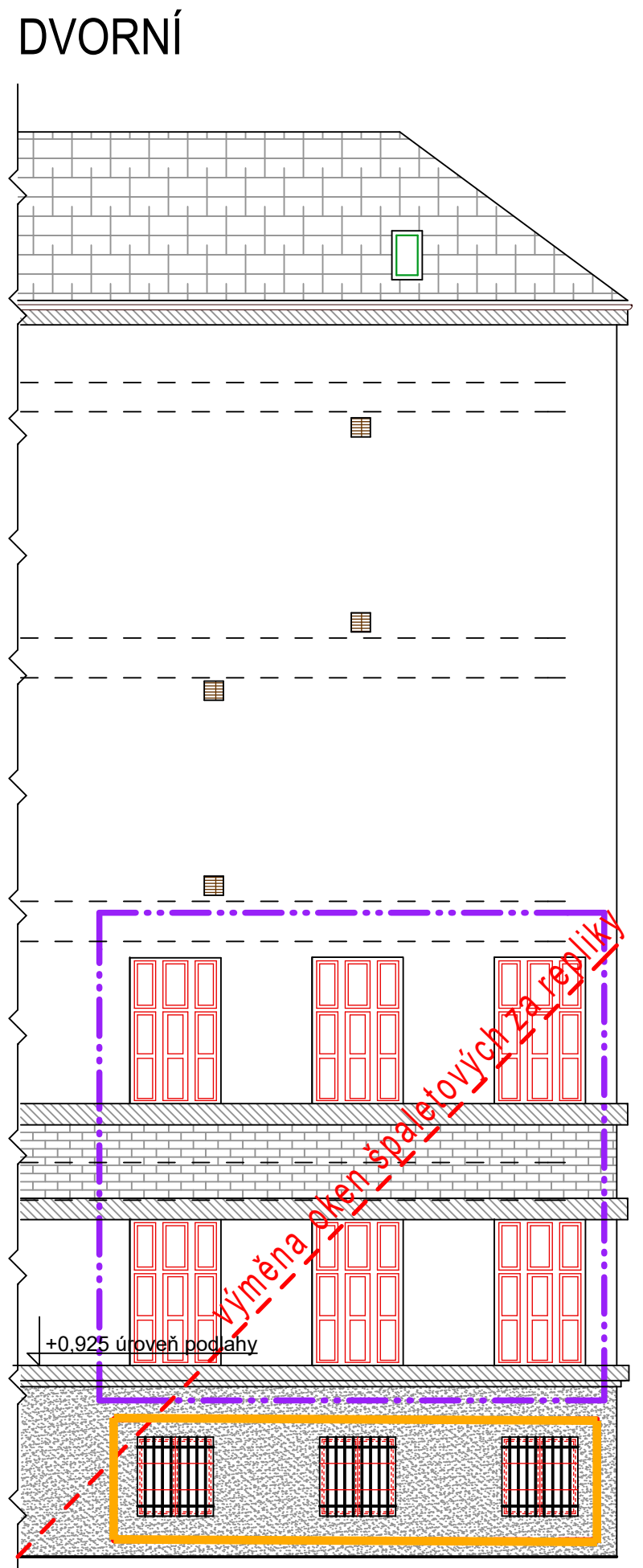


Poznámka:
Na štít křídla Charvátská ulice navazuje sousední dům.

POHLED ULIČNÍ CHARVÁTSKÁ



POHLED ULIČNÍ CHARVÁTSKÁ V PRODLOUŽENÍ FASÁDY DVORNÍ



LEGENDA MATERIÁLŮ STÁVAJÍCÍCH V ŘEZU

- STĚNY VNITŘNÍ A VNĚJŠÍ, STROPY
kombinace prýchl v nosných stěnách a dutých chlel v nenosných stěnách, železobetonové trámečkové stropy a souvrství podlahy
- KONSTRUKCE A PRVKY
výhled otvorů vnitřní atd.

LEGENDA MATERIÁLŮ STÁVAJÍCÍCH V POHLEDU

- SOKL Z KAMENICKÉ OMÍTKY STŘEDNĚ ŠEDÝ
pouze odtěh a ponechání jako podklad pro Elco, pokud ve výkresu není stanoveno jinak
- HLAVNÍ PLOCHY FASÁDY SVĚTLÉ ŽLTÁ
odtělno, vyspraveno a ponecháno jako podklad pro Elco, pokud ve výkresu není stanoveno jinak
- ŘÍMSA NADOKENNÍ, PODOKENNÍ A STŘEŠNÍ ŽLTÁ
podkenní a nadokenní odstraněna zcela včetně mědného oplechování, střešní pouze zčrvena
- STÁVAJÍCÍ STŘECHA ČERVENÁ
krytina bobrovka stě červená, oplechování mědné, demontáž určení částí
- REŽNÉ ZDIVO ODSTÍN ŠAMOT
pravidelné štěrbové chlel, šestá špičková hmota

LEGENDA MATERIÁLŮ NOVÝCH

- PRVKY PSV
okna dřevěná s izolčním zasklením a subitním profilem křídla nebo okna špaletová jako repliky oken původních, dále okna hliníková s předstáženým průmyslovým zasklením čírym drátosklem nebo okna hliníková pítrozna - dle požadavků v objemu a sázkách, včetně vnějšího, vnitřního parapetu a zednického začleštění
- VĚTRACÍ ŽALUZIE VZT V BARVĚ FASÁDY
výkres v projekci části VZT, opatřeno barvou v RAL, die barvy navazující fasády
- KONTAKTNÍ ZATEPLENÍ POHLED Z BOKU
doplňení zateplení či nadstřevek v bocím pohledu, přidáno ke stávající konstrukci
- KONTAKTNÍ ZATEPLENÍ ČLENĚNÍ PLOCH
vymezení plochy s danou skladbou zateplení opatřena indexem a plochou, zahrnuje i plochu films, nutno odpočítat

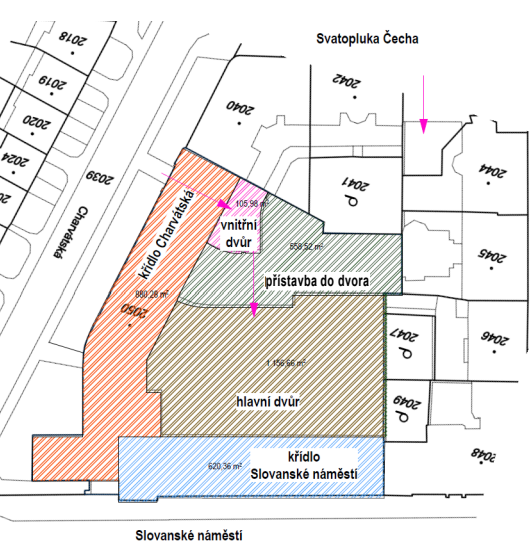
POZNÁMKY K POHLEDŮM

DEFINITIVNÍ BAREVNOST FASÁD BUDE ODSOÚHLAŠENÁ V RÁMCÍ REALIZACE NA VZORCÍCH APLIKOVANÝCH NA FASÁDU.
DETAILY JSOU SMĚRNĚ A PRO DANOU POZICI PLATÍ S OHLEDEM NA OSTATNÍ SOUVISLOSTI.
SKLADBY JSOU UVEDENY SPOLEČNĚ S DETAILY V SAMOSTATNÉM DOKUMENTU STAVEBNÍ ČÁSTI.
POLOHA JEDNOTLIVÝCH PRVKŮ PSV JE PATRNÁ Z PŮDORYSŮ STAVEBNÍ ČÁSTI.

POZNÁMKY

VEŠKERÉ PRÁCE PROVÁDĚT DLE PLATNÝCH ČSN A TECHNOLOGICKÝCH PRAVIDEL ZA DODRŽENÍ PRAVIDEL BEZPEČNOSTI PRÁCE A OCHRANY ZDRAVÍ PŘI PRÁCI.
POKUD DOJDE PŘI PROVÁDĚNÍ PRÁCI K NEJASNOSTEM, CI NEPŘEDPÍTELNÝM OKOLNOSTEM, JE NUTNÉ PRŮJIZNAT PROJEKTANTA K POSOUZENÍ, RESP. UPRĚSNĚNÍ POSTUPU PRÁCI.
PŘI PROVÁDĚNÍ PRÁCI JE NUTNÉ ZOHLEDNIT STAVEBNÍ ÚPRAVY PROFESÍ.
PŮVODNÍ SKLADBY A ROZMĚRY KONSTUKCI JSOU PŘEVZATY Z PROJEKTOVÉ DOKUMENTACE PROVOZOVATELE A JSOU RÁMCOVĚ OVĚŘENY.

SCHÉMA ŠKOLY



ROZSAH 1.ETAPY již realizováno

VÍCE, VÍZ TEXTOVÁ ČÁST PD A TABULKY PRVKŮ

ROZSAH 2.ETAPY již realizováno

VÍCE, VÍZ TEXTOVÁ ČÁST PD A TABULKY PRVKŮ

±0,000 =REL

PROJEKT - SERVIS				Ing. Stojan STAVEBNÍ PROJEKCE	
INVESTOR	Jihomoravský kraj, Žerotinova nám. 3, Brno	KONTROLOVAL	Ing. Stojan Z.	ODP. PROJEKTANT	Ing. Stojan Z.
MÍSTO STAVBY	Slovanské náměstí 7, Brno	OKRES	Brno - Královské Pole	VYPRACOVAN	Ing. Schwarz M.
STAVBA	Realizace energeticky úsporných opatření Gymnázium Brno, Slovanské nám. 7, Brno - Etapa č.3	ZNÁKOVÉ CÍLE	540-14TP	STUP. DOKUMENTACE	DPS
OBJEKT	D1.1. - Architektonicko stavební řešení	DATUM - FORMÁT	10 / 2020	MĚRITKO VÝKRESU	1:50, 1:100
VÝKRES	Uliční fasády nový stav	ČÍSLO DOKUMENTACE	010100	ČÍSLO PRŮJIZN	23.

ROZSAH 3.ETAPY

Předmětem jsou všechny konstrukce a práce obsažené v této PD, které nejsou označeny jako již realizované v rámci 1. a 2. Etapy